

6. Schach-Camp für Frauen

**Schachtrainer Miroslav Schwarz, Internationaler Meister,
A-Lizenz-Trainer, Diplomsporthelehrer mit Profilrichtung Schach**

Termin: Samstag, 24.03.2012

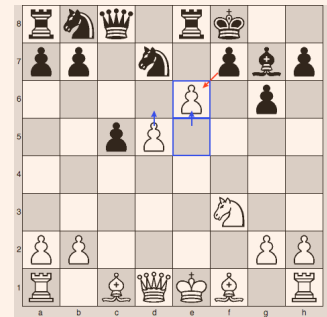
10.00-12.15 - 3 Trainingseinheiten (TE)
Begriff & theoretische Grundlagen,
typische Situationen,

12.15-13.00 - Mittagspause

13.00-15.15 - 3 TE
Beispiele aus der Praxis
Klassiker & Modernes

15.15-15.45 - Kaffeepause

15.45-18.00 - 3 TE
praktischer Teil: Ausspielen von Stellungen als Beratungspartie mit je 25 Min.
mit beiden Farben mit anschließender Auswertung



Schwerpunkt des Trainings: angetäuschter Bauertausch

Teilnehmerzahl: mind. 4, max. 8 Teilnehmerinnen, vereinsunabhängig

Trainingsort: Trainingsraum des „Schachhauses Mädler“, Wägnerstrasse 5, 01309 Dresden

Teilnahmegebühr: pro Teilnehmerin je nach Teilnehmerinnenanzahl zwischen 70€ und 80€

Anmeldung: Miroslav Schwarz (Tel. 0173-7434718 E-Mail: schachmiro@yahoo.de)
www.schachtraining-dresden.de

Text: Miroslav Schwarz

Bild: 14.e6! (Nakamura - De Firmian, San Francisco 2002) - allerdings hat Nakamura die Antäuschung nur angetäuscht und dann doch 15. dxe6 gespielt. In einer älteren Partie (Vukovic - Petrosian; 1980) hat Vukovic die Antäuschung wahr gemacht und nach 14... fxe6 15.d6 gespielt.